

Verkeersoverlast Dorpstraat/Slagboomsweg

drs. Niels Bosch, Ivo Schmitz MSc
4 april 2024



Agenda

- Opening door wethouder Hermans
- Presentatie onderzoek
- Mogelijkheid tot het stellen van vragen
- Uw mening
- Vervolg
- Afsluiting

Aanleiding

- Overlast ervaren door bewoners Dorpstraat en omgeving
- Reconstructie viaducten A76 (gepland in 2026/2027)
- Amoveren 'oude' op- en afritten A76 Nuth

- Proces:
 - Overleggen geweest met afvaardiging:
 - Afvaardiging bewoners Dorpstraat en omgeving
 - Bedrijventerrein De Horsel
 - Uitgebreider overleg gewenst:
 - 4 april: Dorpstraat en omgeving
 - 17 april: Kamp en omgeving
 - 18 april: Nierhoven en Grijzegrubben
 - 16 mei: Terstraten, Tervoorst en Brand

Mobiliteitsplan – beleid gemeente Beekdaelen

■ Leefbaarheid boven bereikbaarheid

1.1 Doelstelling

Uit de Startnotitie Mobiliteit en de Strategische Visie blijkt dat het aspect “leefbaarheid in de kernen” de hoogste prioriteit heeft en bereikbaarheid ongeschikt is hieraan. Het stimuleren van fietsgebruik past in deze ambitie.

Tegelijkertijd zal de gemeente zorg moeten dragen voor een goede interne bereikbaarheid, vooral daar waar het gaat om de bereikbaarheid van de diverse voorzieningen in een kern.

Alleen zo kunnen we inwoners in staat stellen zo veel mogelijk zelfstandig te leven.

We zetten daarbij in op toegankelijkheid, gebruikswaarde en belevingswaarde voor alle doelgroepen, zodat iedereen in staat gesteld wordt om deel te nemen aan het maatschappelijk verkeer.

Binnen kernen wil de gemeente consequent het 30km-regime naleven. Voetgangers en fietsers krijgen meer ruimte en voorrang ten opzichte van gemotoriseerd verkeer. De verblijfsfunctie staat boven de verkeersfunctie.

Daarom moet doorgaand verkeer in de woonkernen zoveel mogelijk geweerd worden.

- ✓ Het creëren van een betrouwbaar verkeersnetwerk dat zorgt voor goede bereikbaarheid, rekening houdend met de aspecten duurzaamheid, leefbaarheid en verkeersveiligheid.

Weren van sluijverkeer door kernen



Global Goal 3 – Goede gezondheid en welzijn

Deze doelstelling is gericht op het bevorderen gezondheid en welzijn van mensen van alle leeftijden. De gemeente Beekdaelen geeft met dit mobiliteitsplan invulling aan deze doelstelling door in te zetten op het beperken van het aantal verkeersdoden en gewonden, het verbeteren van de luchtkwaliteit en het terugdringen van fijnstof.

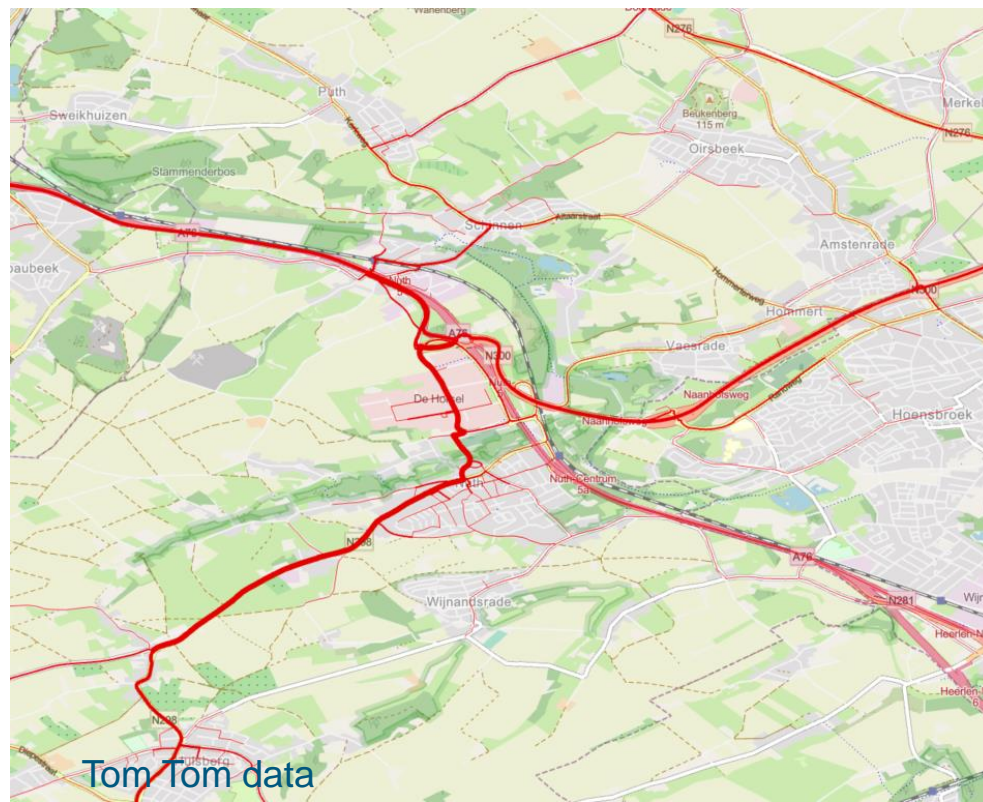
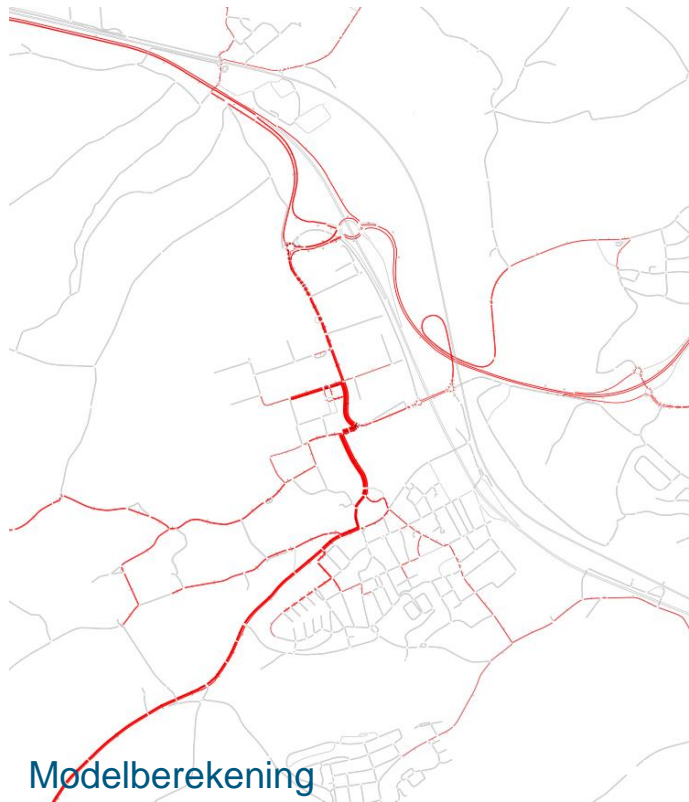
Waar wordt op ingezet?

- ✓ Stimuleren van fietsgebruik;
- ✓ Voorzien in verkeersveilige fietsroutes;
- ✓ Inzetten op I-VRI om wachttijden met fiets te voorkomen;
- ✓ Fietsroutes toetsen op directheid, veiligheid, comfort, aantrekkelijkheid;
- ✓ Weren van doorgaand verkeer op gemeentelijke wegen in dorpskernen.

Wat vindt u?

- Ga naar menti.com: 5904 0411

Sluipverkeer Kamp



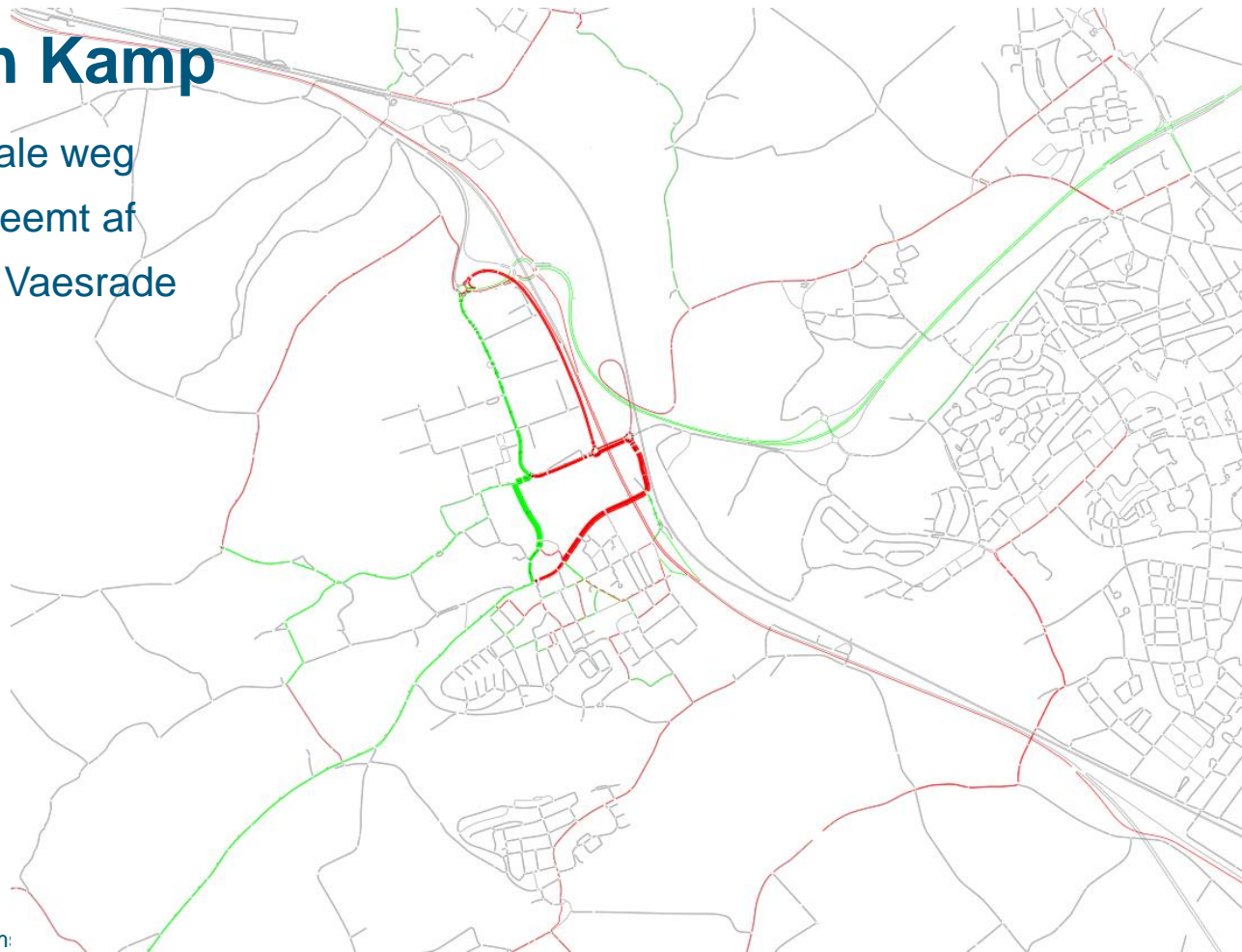
Aanvullend kentekenonderzoek

- Diverse spitsuren in juli en december
 - Ochtend met name van locatie 2 naar 1
 - Avond met name van locatie 1 naar locatie 3
- Aandeel doorgaand verkeer ca 75%
 - Avondspits meer doorgaand verkeer dan ochtendspits



Effect afsluiten Kamp

- Via (nieuwe) provinciale weg
- Drukke Daelderweg neemt af
- Kleine toename door Vaesrade

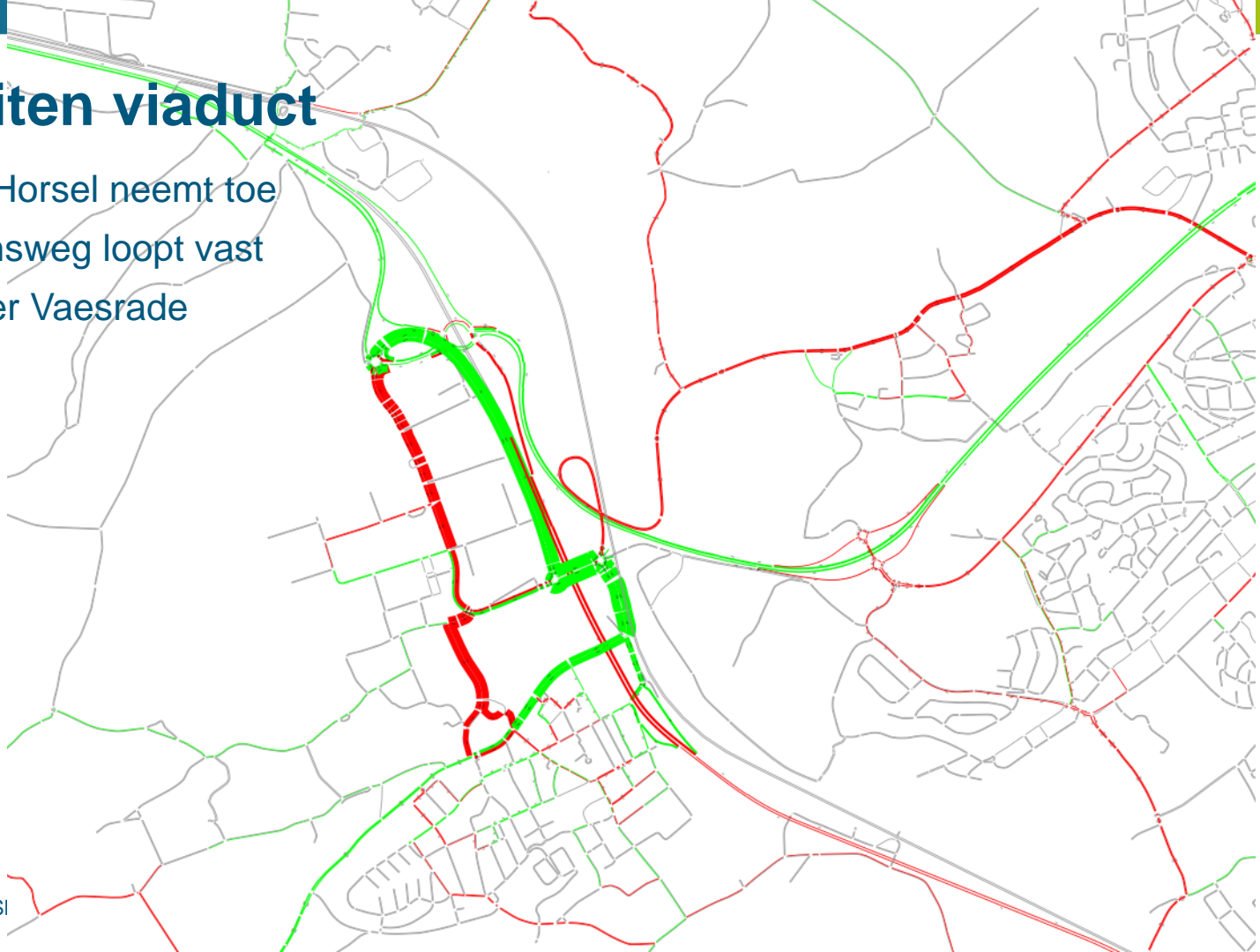


Reconstructie viaducten A76



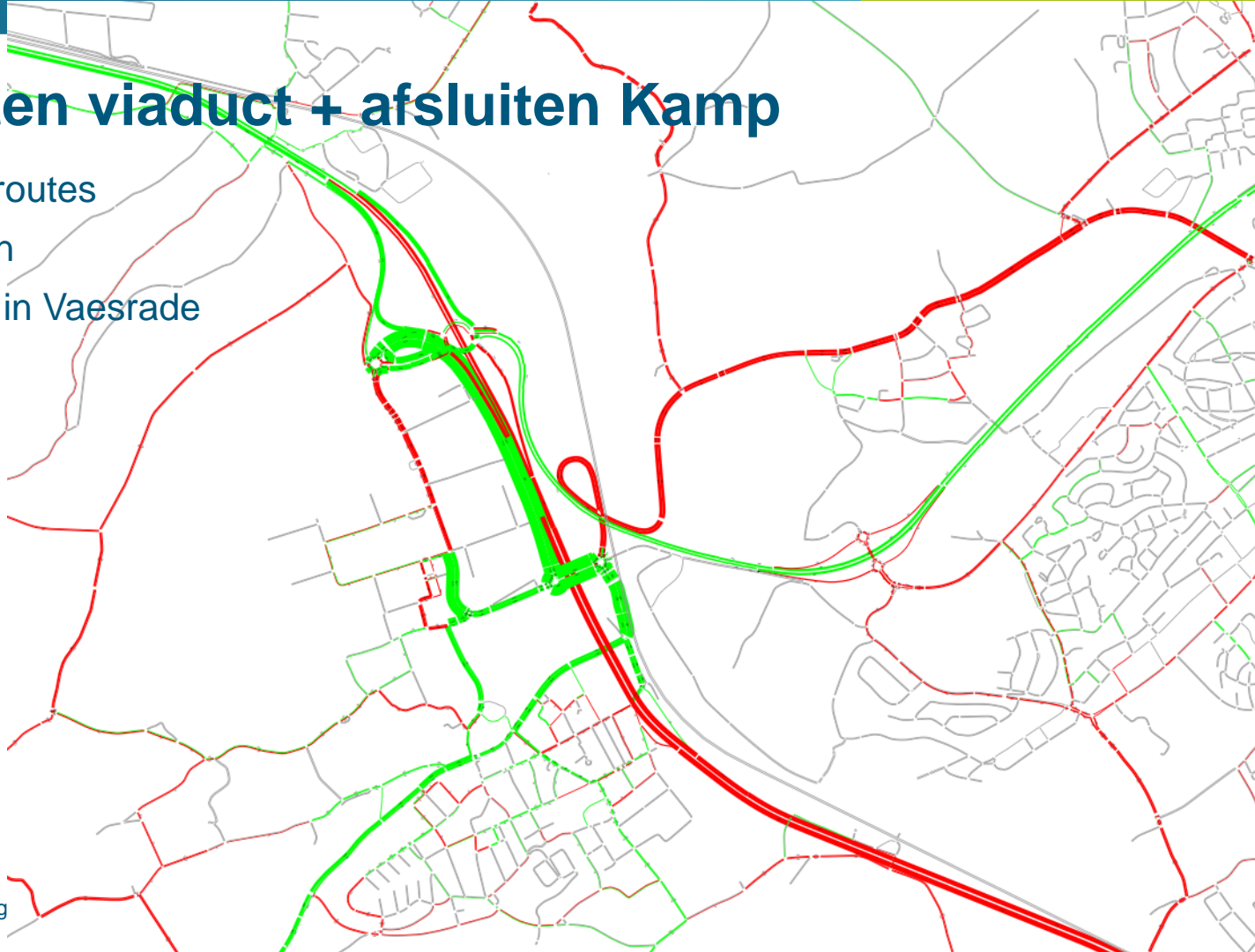
Effect afsluiten viaduct

- Drukke over De Horsel neemt toe
- Kamp/Slagboomsweg loopt vast
- Veel verkeer over Vaesrade



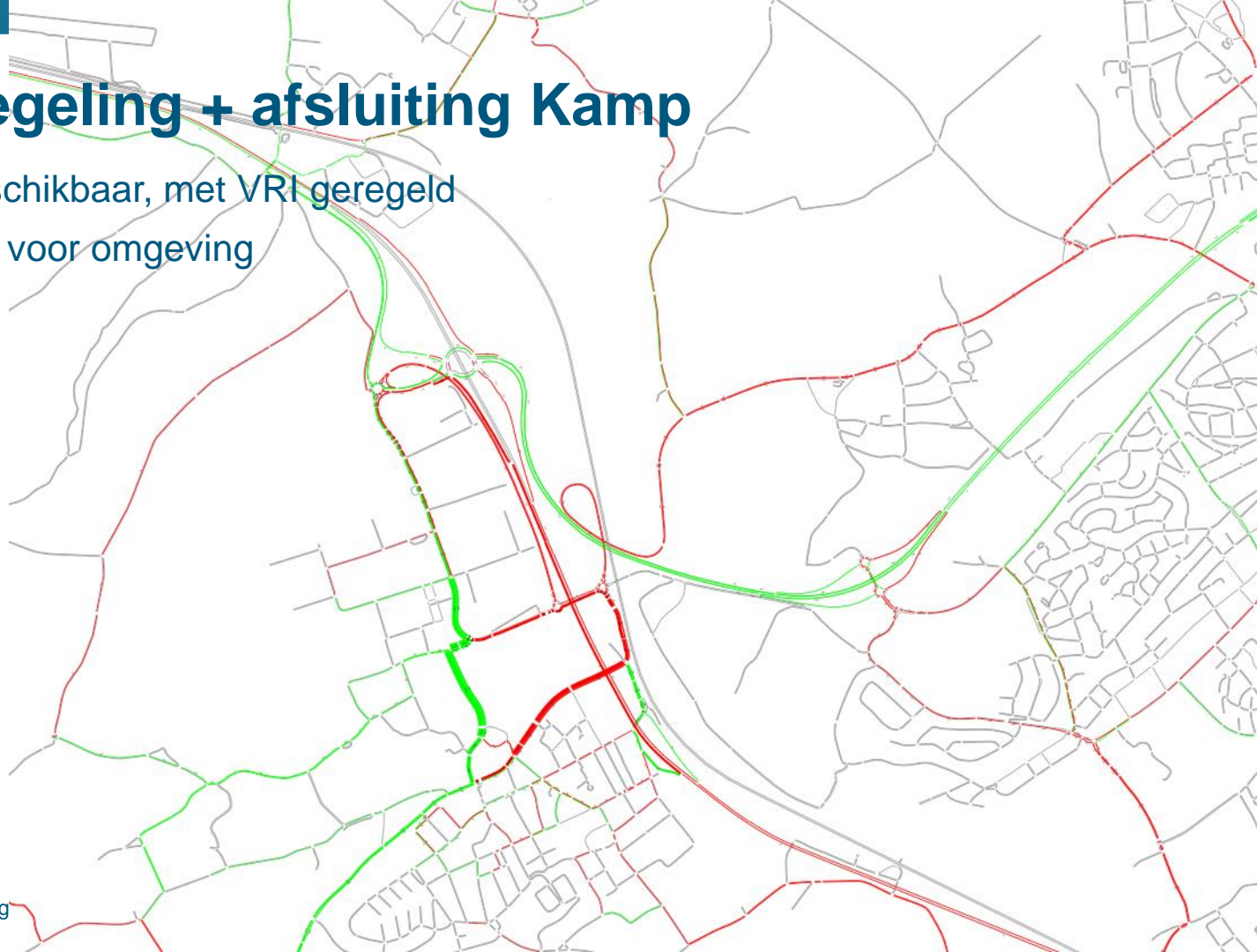
Effect afsluiten viaduct + afsluiten Kamp

- Veel nieuwe sluiproutes
- Regionale effecten
- Verkeersknelpunt in Vaesrade



Om en om regeling + afsluiting Kamp

- Een rijrichting beschikbaar, met VRI geregeld
- Beperkte overlast voor omgeving



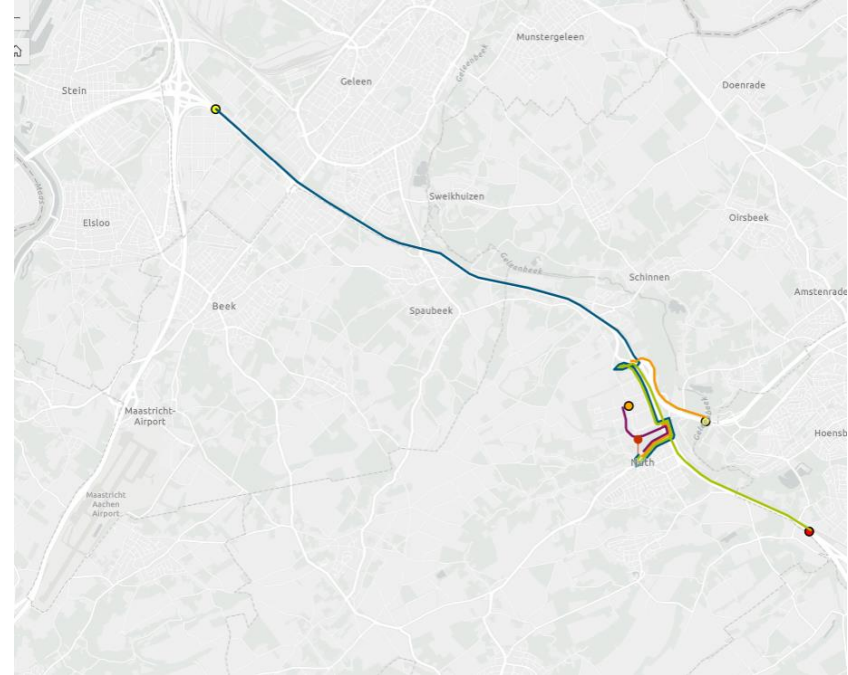
Reistijdeffecten - Dorpstraat

Afsluiting Kamp

- Tot 1 minuut reistijdeffect richting BPL en Kerensheide
- Tot 2 minuten reistijdeffect richting De Horsel
- Bij huidige situatie A76 geen effect richting Heerlen

Afsluiting toe- en afrit A76

- Effect richting Heerlen meer dan 2 minuten



Alternatieven

- Afsluiten van Slagboomsweg
 - Verkeer verplaatst zich naar Platsbeekweg → probleem verspreidt zich over groter gebied
- Eenrichtingsverkeer
 - Alleen effect in een spits afhankelijk van gekozen rijrichting
 - Overlast blijft bestaan

Conclusies de Horsel

Bij het afsluiten van Kamp:

- Wordt de route via Daelderweg voor sluijverkeer minder aantrekkelijk, drukte op Daelderweg neemt af
- Neemt de verkeersveiligheid op de Daelderweg toe
- Ontstaat een veiligere fietsverbinding van en naar het centrum van Nuth

Belangenvereniging Bedrijventerreinen Nuth kan instemmen met afsluiting Kamp

Conclusies Kamp

Bij afsluiten Kamp:

- Verbetert de leefbaarheid en verkeersveiligheid op de Dorpstraat en omgeving
- Profiteert het centrumplan Nuth
- Rijdt het verkeer meer via de nieuwe provinciale ontsluitingsweg (N298)
- Veranderen routes met een beperkte omrijd afstand en een beperkte toename in reistijd (ca 1 a 2 minuten)

Heeft u vragen?

- Is alles duidelijk?
- Heeft u onderwerpen gemist?
- Heeft u nog andere aandachtspunten?